

SOUŘADNICOVÝ SYSTÉM: JTSK
VÝŠKOVÝ SYSTÉM: B.p.v.

±0,000 = 604,600 m.n.m.

STAVEBNÍK:

Královéhradecký kraj

Pivovarské náměstí 1245, 500 03 Hradec Králové
IČO: 708 89 546

Královéhradecký kraj



GENERÁLNÍ PROJEKTANT:

HLAVNÍ INŽENÝR PROJEKTU:	ING. PETR CHOBOTSKÝ	ČKAIT 0601616
HIP JUNIOR:		
PROJEKTANT:	KRISTÍNA MOHELNÍKOVÁ	

CE-ING s.r.o.

Polská 375, Běloves,
547 01 Náchod
IČO: 044 75 631



SUBDODAVATEL: STAVEBNÍ ČÁST

ZODP. PROJEKTANT:	ING. PETR CHOBOTSKÝ	ČKAIT 0601616
VYPRACOVAL:		
VYPRACOVALA:	KRISTÍNA MOHELNÍKOVÁ	

PRISPO s.r.o.

Polská 375, Běloves,
547 01 Náchod
IČO: 139 97 220



ČÁST DOKUMENTACE:

D.1.1 Architektonicko stavební řešení

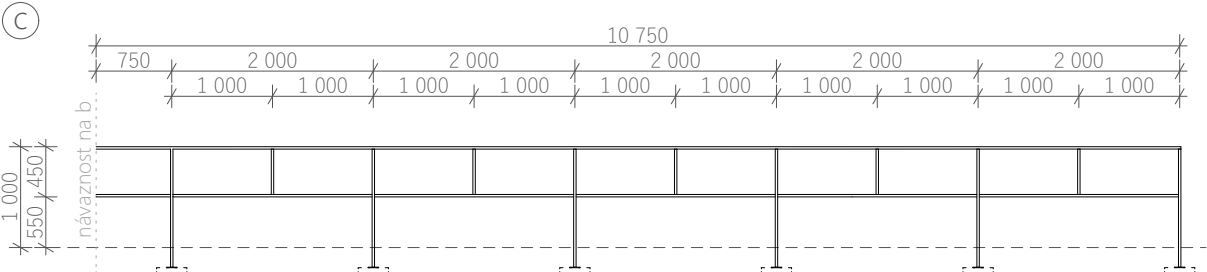
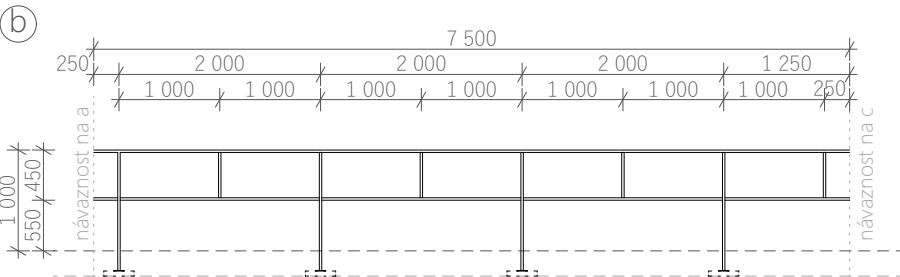
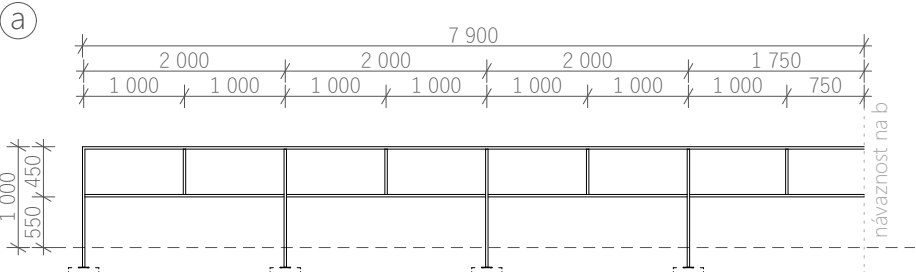
Úprava projektové dokumentace pevnost Dobrošov - kiosek

p.č. 198/12, 198/6, 198/15, k.ú. Dobrošov

Výpis zámečnických výrobků

FORMÁT	210x297
DATUM	02/2026
STUPEŇ	DPS
ZAKÁZKOVÉ ČÍSLO	09 - 25
MĚŘÍTKO:	ČÍSLO VÝKRESU: D.1.1.2.4.4

POHLEDY:



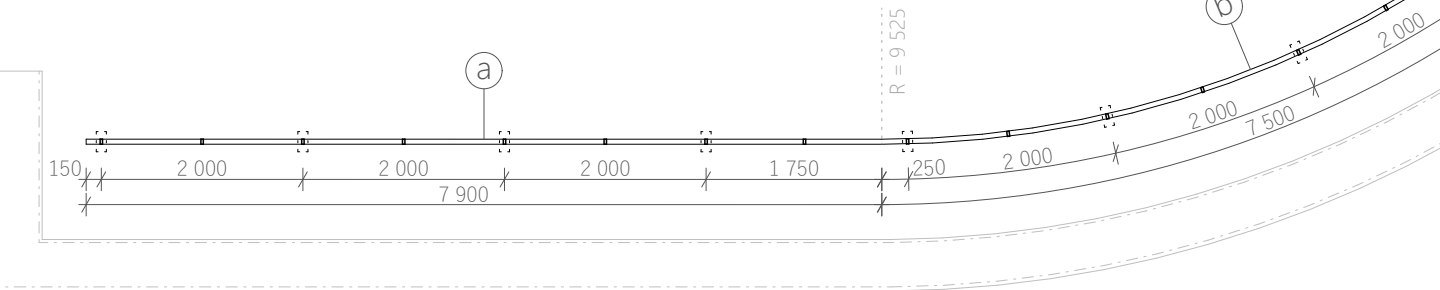
VÝPIS MATERIÁLU

Materiál	J.	Počet J.	Hmotnost J.	Hmotnost celkem
Ocelový Jekl 50/20/3	mb	76,35	2,97	226,76
Ocelová pásovina 200/100/4	ks	14	0,628	8,79
Ocelový profil L 50/20/3	mb	14,3	2,54	36,32
				271,87 kg

POPIS:

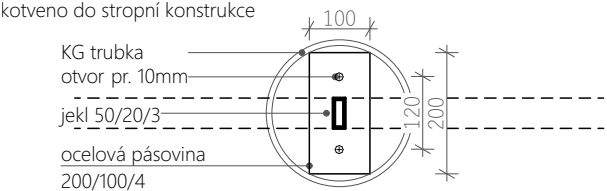
- materiál: ocelové svařované zábradlí, JEKL 50x20x3 mm
- povrchová úprava: dvojnásobný nátěr - kovářská čern
- tvar madla i sloupků - obdelník
- zakončeno záslepkou ocelovou
- kotvení zábradlí:
 - kotveno do stropní konstrukce přes ocelovou pásovinu 200/100/4
- celková hmotnost cca: 271,87 kg

PŮDORYS:

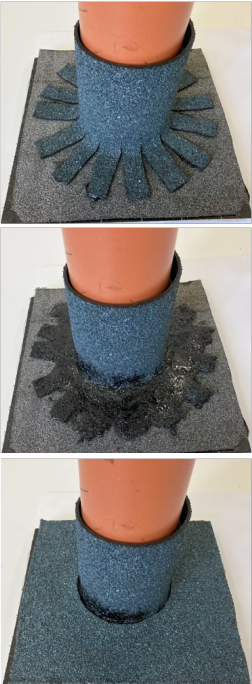


DETAIL KOTVENÍ

PŮDORYS:

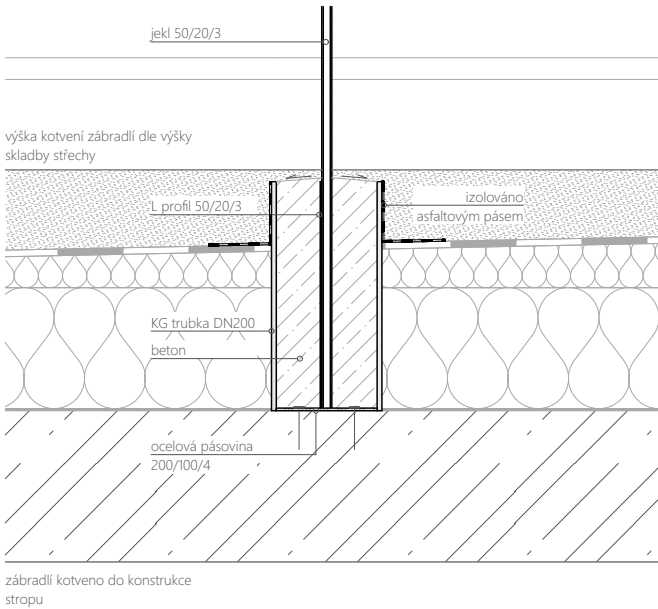


PŘÍKLAD IZOLOVÁNÍ:



DETAIL KOTVENÍ

ŘEZ:



POZNÁMKA:

Tento výkres není dílenskou dokumentací, kóty uvedené na výkresu jsou vztaženy k projektovanému stavu konstrukce - před vlastní výrobou si musí dodavatel provést přesné zaměření přímo na staveništi a zracovat dílenskou dokumentaci.

Z01	ZÁBRADLÍ NA STŘEŠE OBJEKTU			1:75, 1:15		DPS	
	Datum:	02/2026	Vypracovala	Kristína Mohelníková	Měřítka	Profese	Etapa

Světlovod s tepelně-izolačním dvojsklem ve stropním difuzoru

- průměr světlovodu 430 mm
 - počet: 1 ks
 - U = 1,00 W/m²K
 - Světlovod pro osazení na střechu o spádu 2% - vegetační střecha
- Venkovní střešní modul
- PVC manžeta, plastový rám, ochranná akrylátová kopule

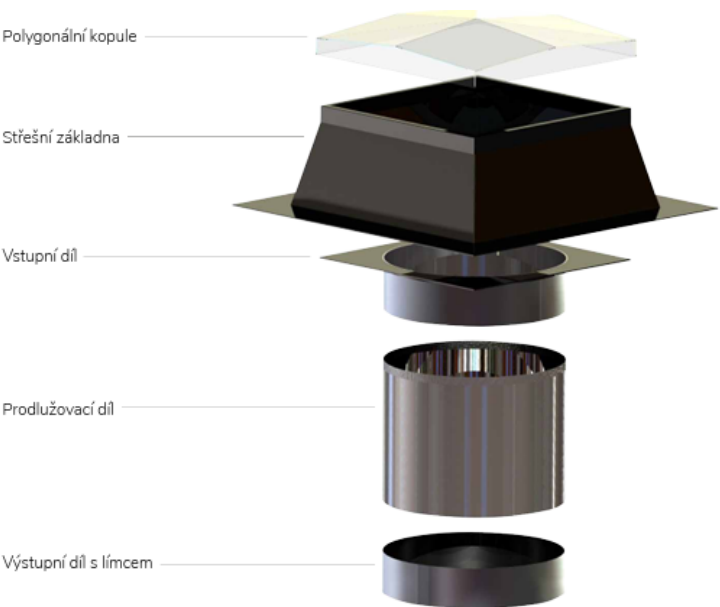
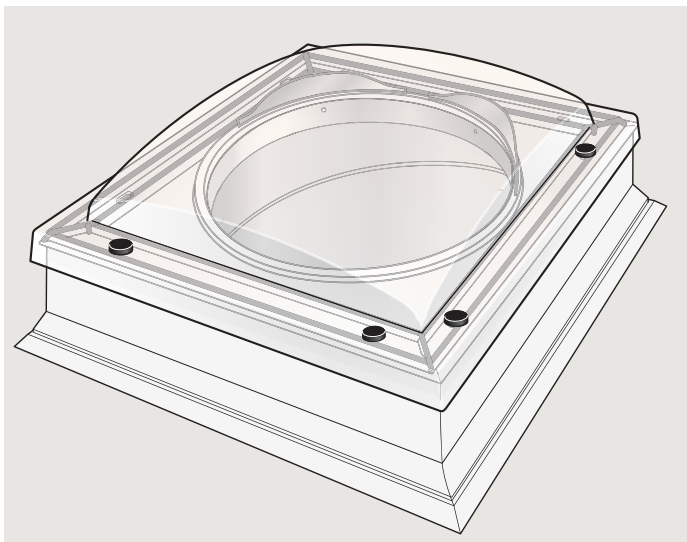
Tubus

- Vysokoreflexní pevný tubus
- Vnitřní odrazivost 98%
- Rovný segment plus nastavitelné koleno, hliník

Vnitřní modul difuzéru

- Hliníkový rámeček difuzéru
- Integrovaný stropní prstenec
- Izolační dvojsklo - mléčné provedení

ILUSTRAČNÍ OBRÁZEK:



- V interiéru osazen čtvercový hliníkový rámeček do minerálního podhledu o rozměru 600x600 mm
- Kryt stropního difuzeru v mléčném provedení



POZNÁMKA:

Tento výkres není dílenskou dokumentací, kóty uvedené na výkresu jsou vztaženy k projektovanému stavu konstrukce - před vlastní výrobou si musí dodavatel provést přesné zaměření přímo na staveništi a zracovat dílenskou dokumentaci.

Z02	STŘEŠNÍ SVĚTLOVOD					DPS	
	Datum:	02/2026	Vypracovala	Kristína Mohelníková	Měřítko	Profese	Výkres